

主な事業内容

介護講座

家庭で介護している方が介護を続けられるように、いざというとき困らないための介護に必要な知識や技術を学びます。
介護に関心のある方は気軽にご参加ください。

福祉用具の展示

高齢者・障害者の日常生活の自立を助け、介護する方の負担を軽くする福祉用具を展示しています。



上手な選び方・使い方を学ぶ他、実際に試してみることもできます。

相談

介護の方法や福祉用具の選び方をはじめ、高齢者とその家族の方が抱える在宅介護に関する悩みや疑問などにお答えします。

情報提供

介護や福祉用具に関する情報、高齢者の保健福祉情報などを紹介します。また、在宅介護や生活リハビリに関するDVDの視聴、図書の閲覧・貸出しも行っています。



案内図



交通

- JR「仙台駅」から徒歩8分
 - 地下鉄「仙台駅」北3番出口
または「広瀬通駅」東2番出口から徒歩8分
 - バス停「花京院シルバーセンター前」から徒歩3分
- ※受講者用の駐車場はございません。

開室時間 午前9時～午後5時

閉室日 年末年始・施設点検日

(公財)仙台市健康福祉事業団

介護研修室 (仙台市シルバーセンター内)

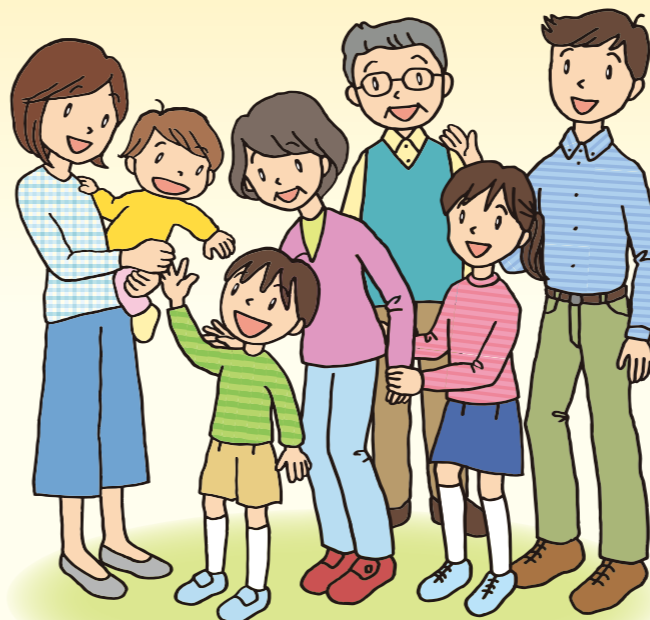
〒980-0013 仙台市青葉区花京院一丁目3番2号
TEL.022-215-3711 FAX.022-215-3718
Email: senkaigo@nifty.com

ホームページで介護研修室や事業団の事業内容をご覧ください。
<https://www.senkenhuku.com/>

仙台市健康福祉事業団

お問い合わせは電話で

TEL.022-215-3711



(公財)仙台市健康福祉事業団
介護研修室(仙台市シルバーセンター内)

介護講座年間スケジュール

講座番号、詳細は内面をご覧ください。

4月 | **A** 14日 **F** 16日 **H** 24日

5月 | **E** 12日 **F** 14日 **B** 28日

6月 | **F** 3日 **A** 10日 **B** 18日

7月 | **H** 1日 **E** 10日 **G** 18日 **B** 31日

8月 | **C** 4日 **I** 7日 **A** 25日

9月 | **E** 10日 **A** 24日 **F** 30日

10月 | **F** 7日 **H** 22日 **G** 29日
「福祉用具の日」「介護の日」記念イベント 開催日 未定

11月 | **C** 4日 **E** 9日 **D** 28日

12月 | **A** 1日 **F** 3日 **D** 12日

1月 | **F** 14日 **D** 23日 **H** 26日 **E** 29日

2月 | **A** 12日 **I** 18日 **C** 27日

3月 | **J** 4日 **F** 9日 **E** 17日

福祉用具展示室のご案内

仙台市シルバーセンター2階

福祉用具の展示、相談、情報提供を行っております。
*団体見学の場合は、事前にお申し込みください。

開室時間 午前9時～午後5時 閉室日 年末年始・施設点検日